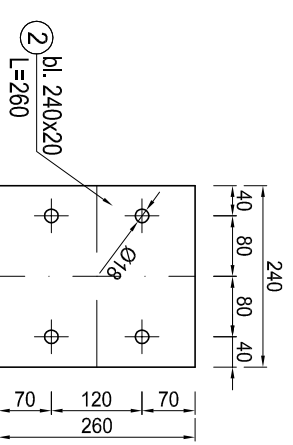


NADPROŻE STALOWE NS-1 / 1SZT						
Lp	Nazwa elementu	Symbol	Masa [kg/m]	Długość elementu [m]	Masa sztuki [kg]	Liczba szt.
1	Błacha węż.	C 240	33,21	4,560	151,417	2
2	Błacha węż.	bl. 240x20	37,68	0,260	9,797	2
Razem					19,594	2
Dodatek na spoiny 1,08%					322,428	
Razem					5,804	
					328,231	



- UWAGI:**
1. Nadproże wykonać ze stali S235
  2. Elektrody wg. technologia
  3. Spoiny na pełen przetop
  4. Spoiny wykonać na całej długości przylegania
  5. Zabezpieczenie a-kor wg. poprzez ocynk ogniotowy
  6. Ilość elementów w obiekcie 2szt.
  7. Założone wymiary rozpiętości zweryfikować bezpośrednio na budowie.

Część II	PROJEKT WYKONAWCZY
Inwestycja	„ODBUDOWA TRYBUN STADIONU SPORTOWEGO W ROPCZYCACH”
Lokalizacja	Dzielnica nr ewid. 1893/3 gmina Ropczyce
TOM II	PROJEKT ODBUDOWY TRYBUN STADIONU SPORTOWEGO
Rodzaj 2	PROJEKT ODBUDOWY TRYBUN STADIONU SPORTOWEGO
Temat rys.	NADPROŻE STALOWE NS-1
Investor	<p><b>GINIA ROPCZYCE</b></p> <p>ul. Miłkowi 1 38-500 Ropczyce tel. 5-72 10 910, fax 6-17 22 10 555</p>
Projekt	<p><b>ARCH-GEO Sp. z o.o.</b></p> <p>ul. Słowackiego 20 27-400 Ostrowiec Świętokrzyski tel. 41-248 12 87, fax 41 242 18 03</p>
Konstrukcja Stalowa:	www.arch-geo.pl   biuro@arch-geo.pl
Opracował:	mgr inż. M. Gilbowski
Projektował:	mgr inż. Tomasz Bator